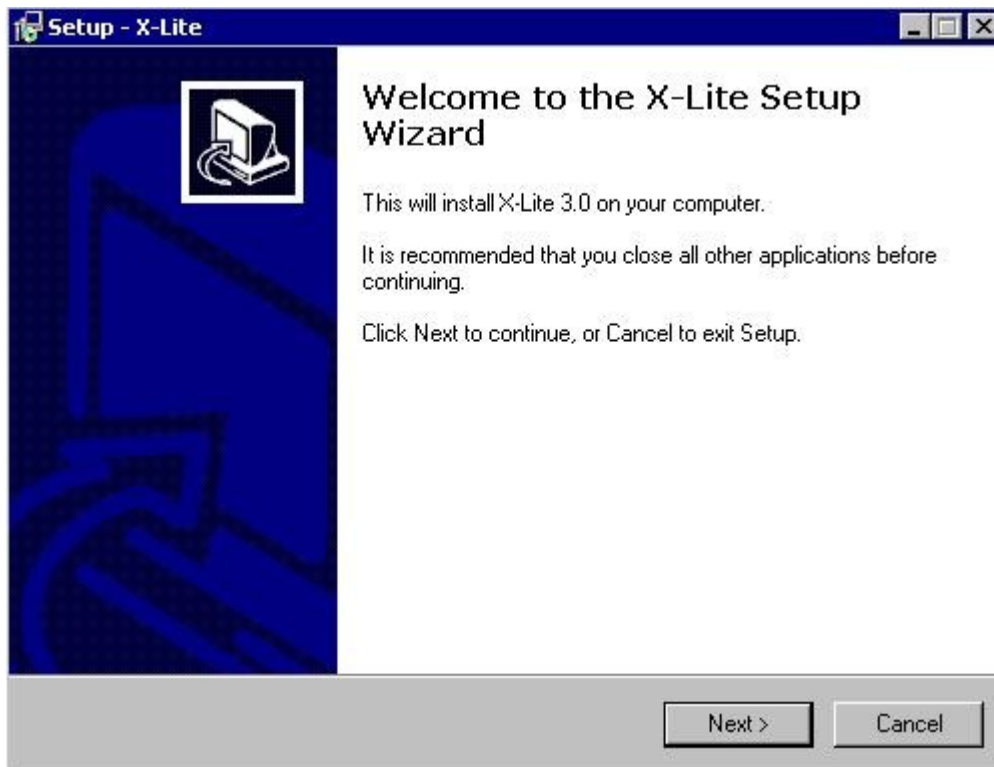
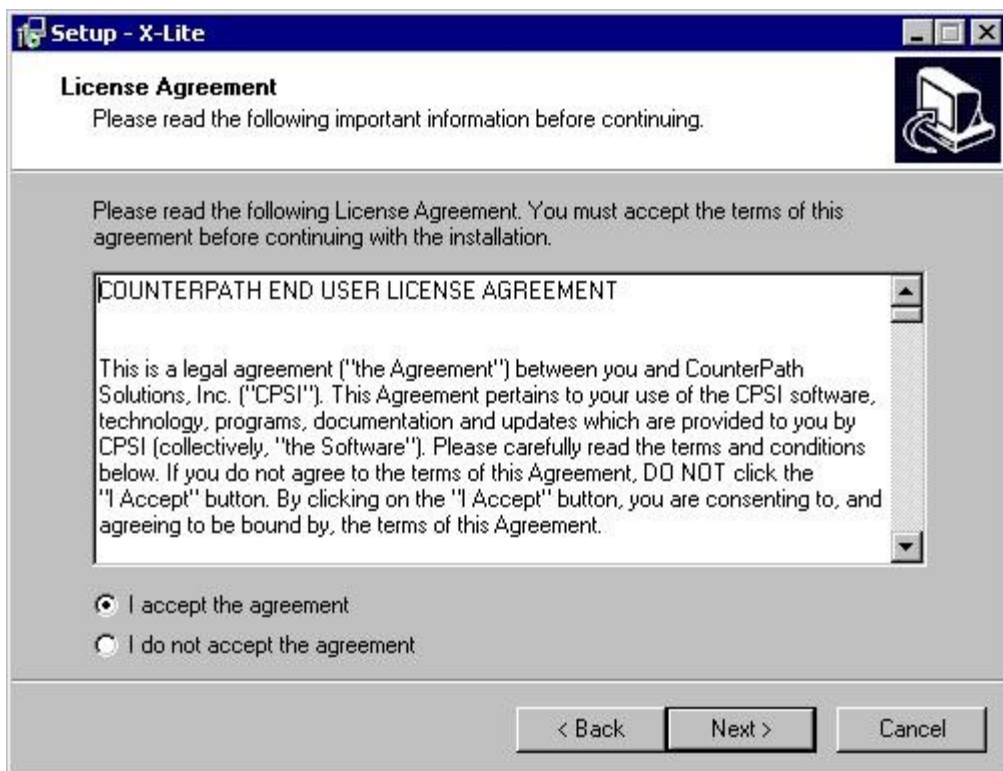


Manual de Instalacao do X-LITE

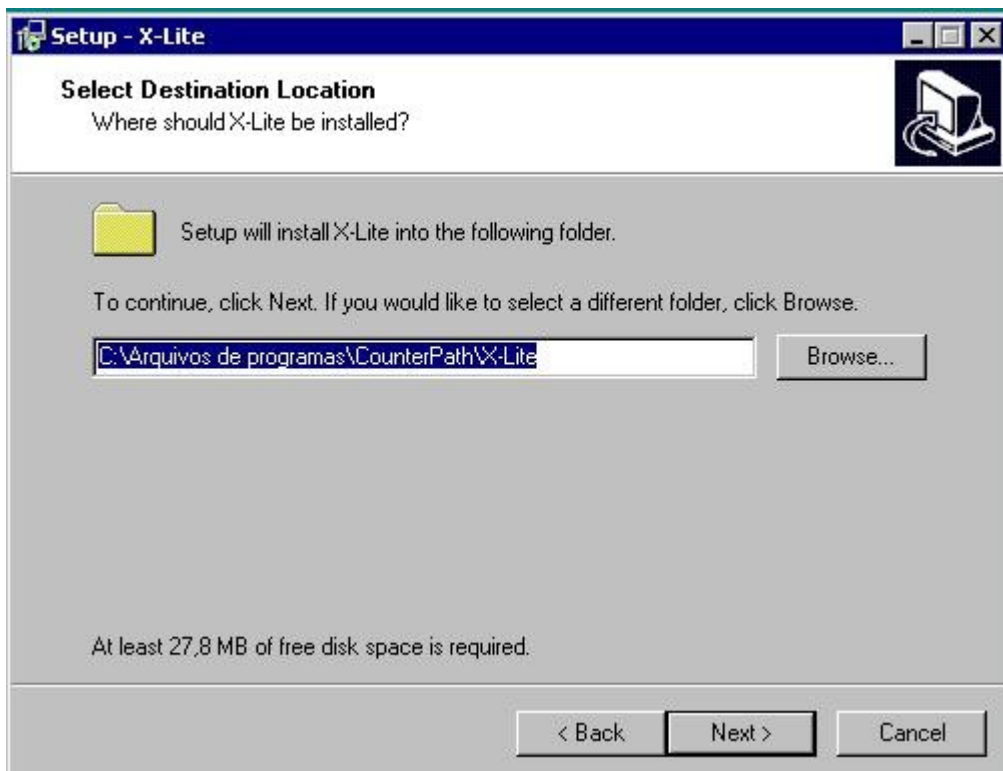
Após fazer o download do arquivo, execute-o para iniciar a instalacao, onde abrira a seguinte tela:



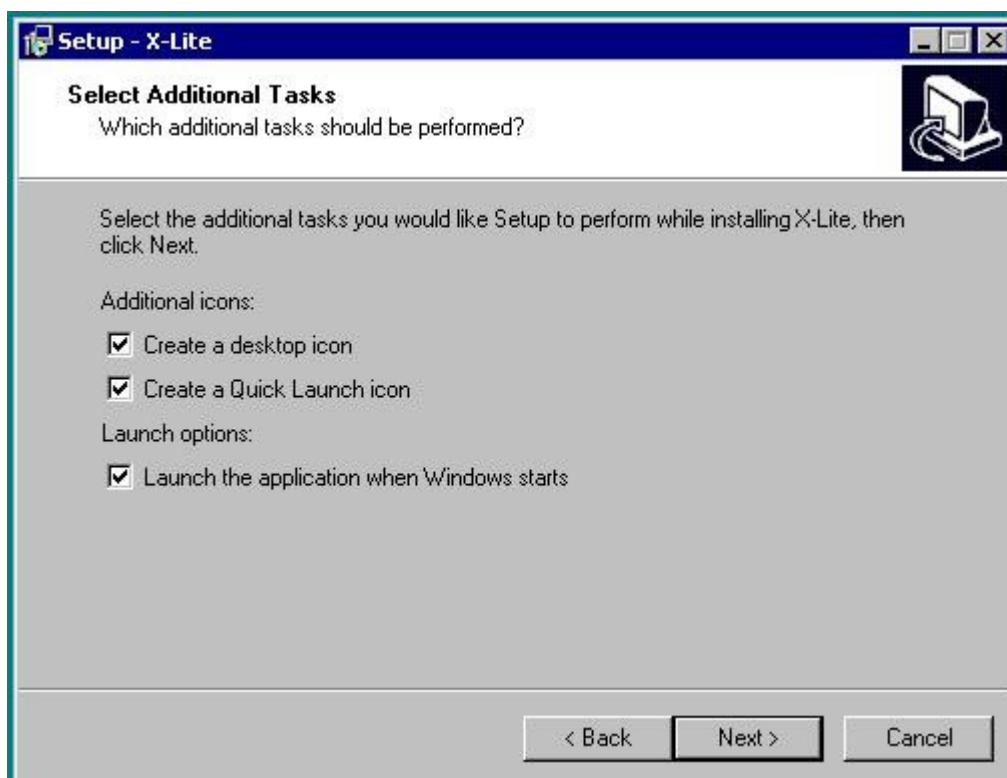
Clique em NEXT, entao surgira a segunda tela da instalacao:



Nesta tela, deve-se observar a marcacao do campo "I accept the agreement" e depois clicar em Next. Surgira tela:



Clique em Next novamente para iniciar a instalacao do X-Lite, conforme mostra a figura:



Ao clicar novamente em Next, surgira a tela solicitando a reinicializacao do computador. Clique em Finish para reiniciar:



Antes de iniciar a configuração do ATA, é imprescindível ter as informações fornecidas pela Central do Assinante no momento da adesão do serviço WOZZ, conforme exemplo da figura abaixo:



ATENÇÃO: os dados acima são fictícios, ou seja, não são válidos. Utilize os dados fornecido na adesão do serviço WOZZ.

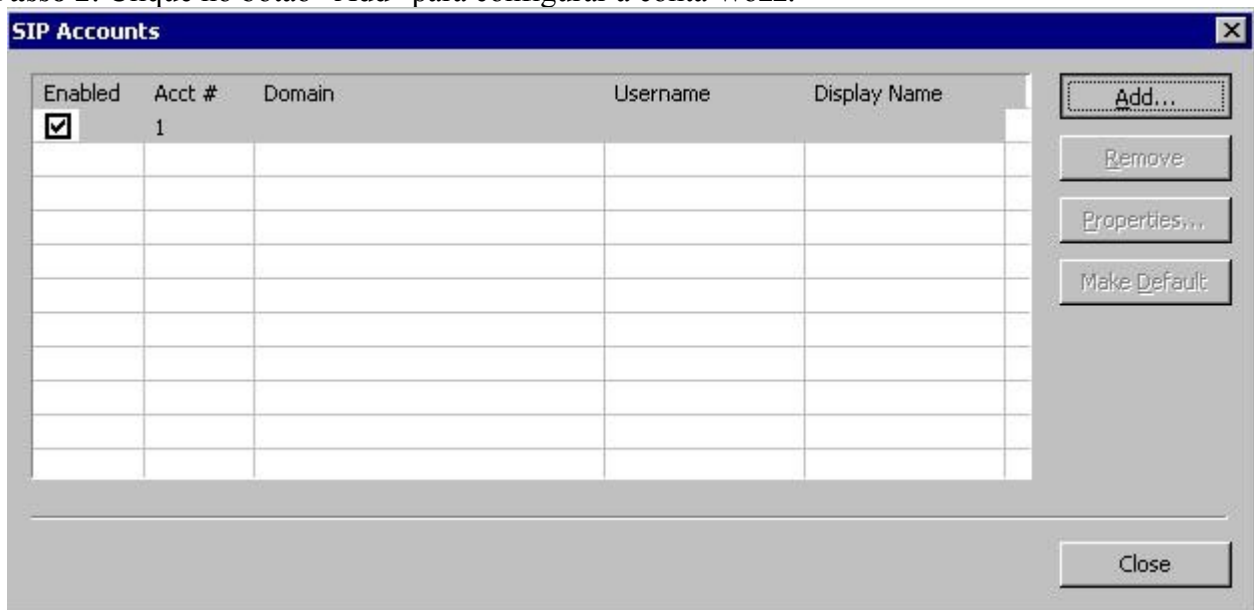
Reiniciado o computador, abra o X-Lite clicando no icone



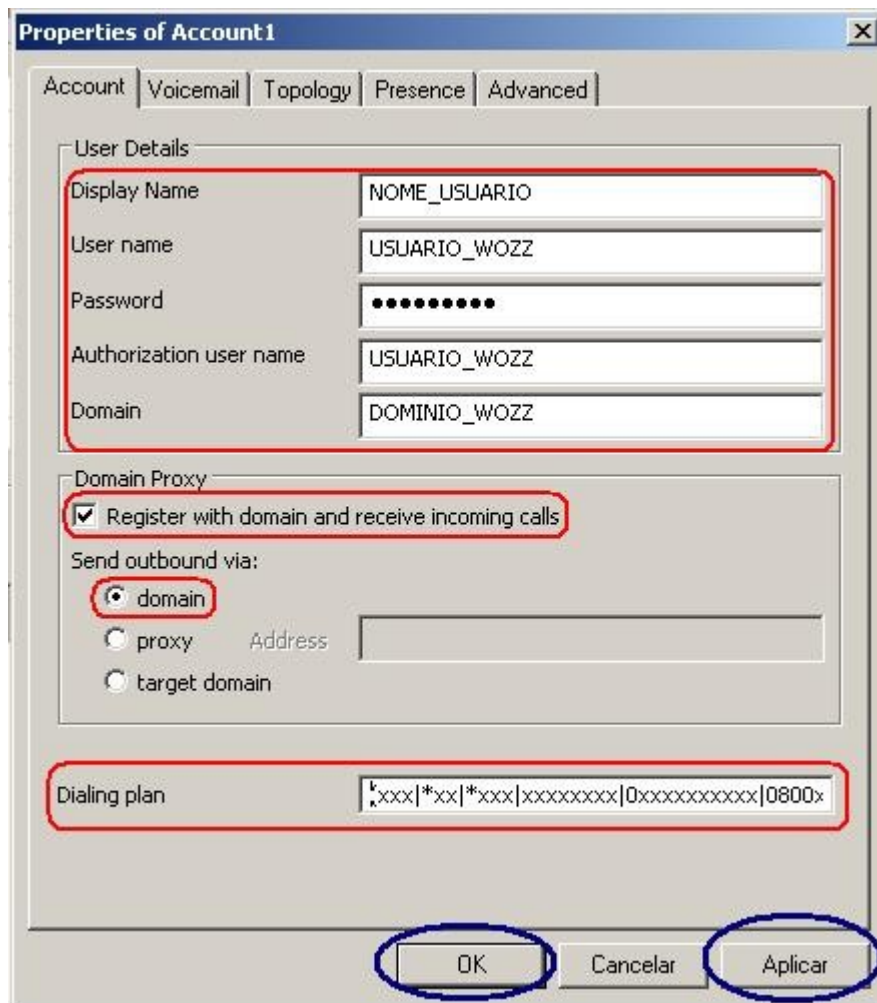
Passo 1: Com o softphone aberto, clique com o botao direito do mouse em qualquer lugar o mesmo e selecione a opcao "SIP Account Settings ...", conforme a figura:



Passo 2: Clique no botao “Add” para configurar a conta Wozz:



Passo 3: Com os dados criados na Central do Assinante IRAPIDA, configure o X-lite de acordo com a figura abaixo:



Antes de preencher a configuração de “Dialing plan”, utilizando o mouse, selecione o dado abaixo:

(xxx|*xx|*xxx|xxxxxxxx|0xxxxxxxx|0800xxxxxxxx|0300xxxxxxxx|00xxxxxxxxxxxxx.)

Agora, clique com o botão invertido do mouse (geralmente o botão direito) e clique na opção COPIAR.

Antes de completar o campo Dialing plan, delete o parâmetro #1\a.a.T;match=1;prestrip=2;. Após deletado este valor, coloque o mouse no campo Dialing Plan, clique novamente com o botão invertido (em regra, o botão direito) e clique em COLAR, ficando a configuração conforme a figura acima.

Passo 4: Após preencher os campos, clique em APLICAR e depois em OK.

O X-lite ira se registrar no Wozz Irapida e mostrara a seguinte tela:

